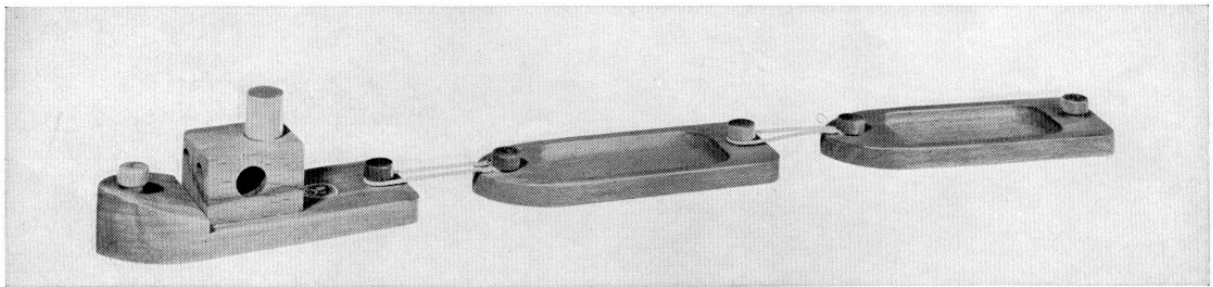
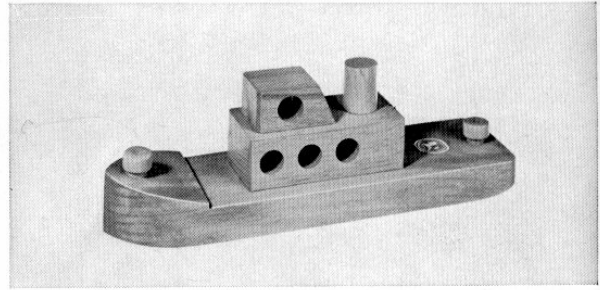
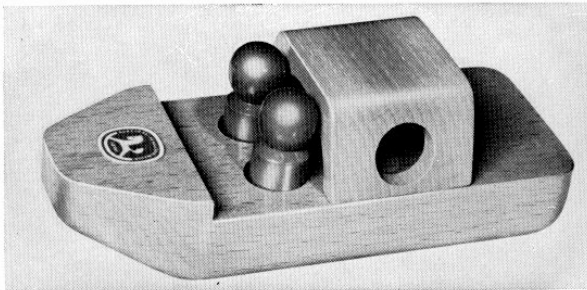


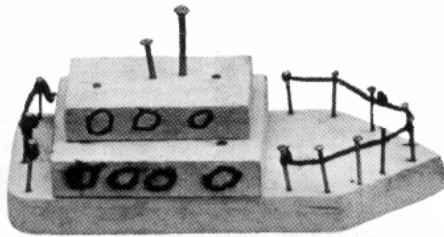
Holzschiffe

Im Rahmen der Ausbildung der Gruppenleiterinnen und Gruppenleiter wurde zu diesem Thema ein Seminar am 21. / 22. November 1998 im Waldheim „Eichholzer Täle“ in Sindelfingen durchgeführt

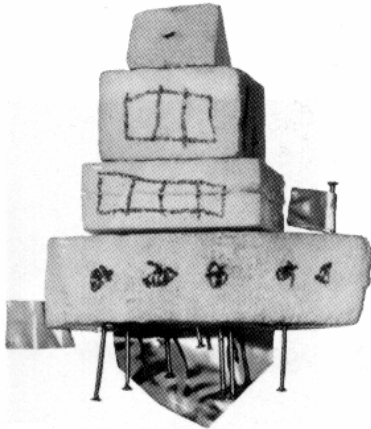


Kinder basteln Schiffsmodelle

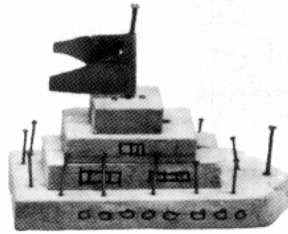




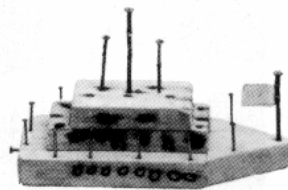
J 8



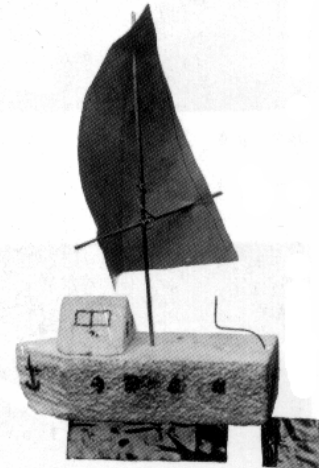
J 8



J 8



M 8



J 10

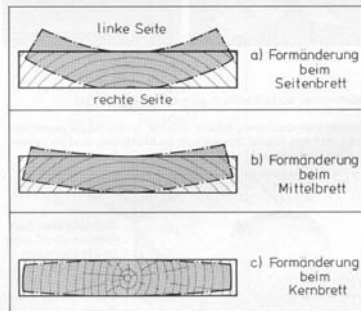
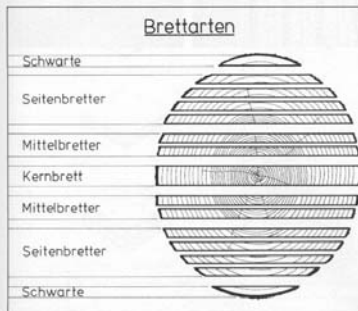
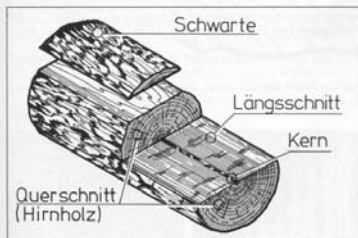
Wissenswertes zum Werkstoff Holz

Holzwerkstoffe, Handelsformen


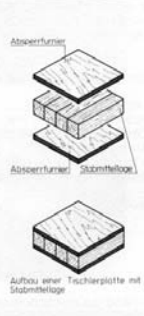
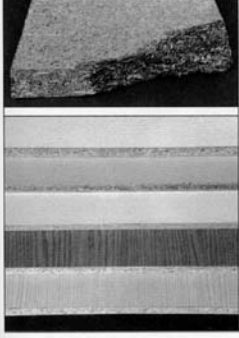
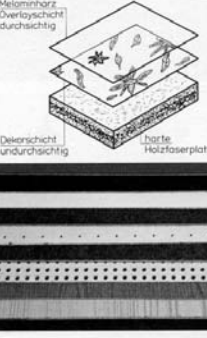
Halbzeuge aus Vollholz (Massivholz) sind aus dem Baumstamm geschnittene Balken, Kanthölzer, Dielen, Bretter, Schwarten, Dachlatten, Leisten ...

Jede Baumart liefert Holz mit bestimmten Eigenschaften. Nach diesen Eigenschaften werden Hölzer dem Verwendungszweck entsprechend ausgewählt:

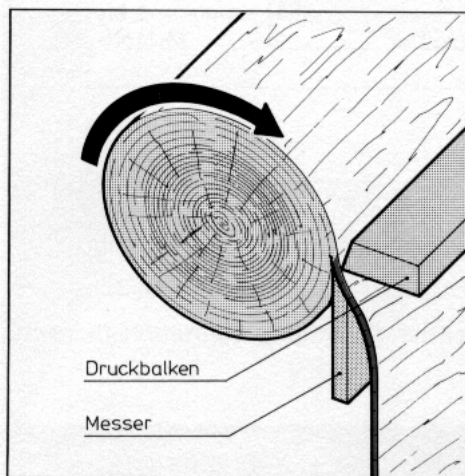
- im Möbelbau z. B. nach dem Aussehen (Maserung, Farbe)
- beim Bau nach der Festigkeit, Haltbarkeit und Witterungsbeständigkeit



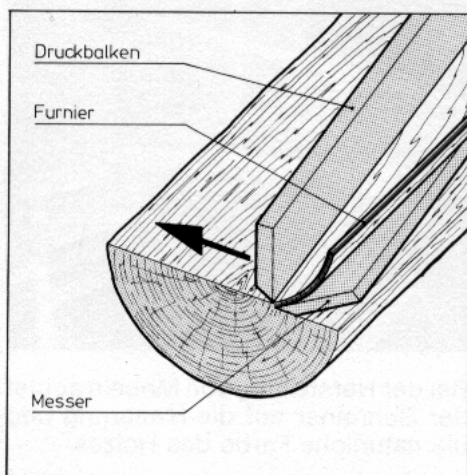
Holz arbeitet, d. h., bei der Trocknung schrumpft (schwindet) Holz!

<p>Furnierplatten (Sperrholz)</p> 	<p>Beispiele für gängige Abmessungen:</p> <p>Dicke in mm 1; 1,2; 1,5; 1,8; 2; 2,2; 2,5; 3; 4; 5; 6; 8; 10; 12 ...</p> <p>Breite und Länge in cm 153 x 153 122 x 244 170 x 250 (je nach Holzart)</p>	<p>Tischlerplatten</p> 	<p>Beispiele für gängige Abmessungen:</p> <p>Dicke in mm 13; 16; 19; 22 25; 28; 38; 45</p> <p>Breite und Länge in cm 122 x 210 122 x 244 183 x 520</p>
<p>Spanplatten</p> 	<p>Beispiele für gängige Abmessungen:</p> <p>Dicke in mm 8; 10; 13; 16; 19; 22; 25; 28; 38</p> <p>Breite und Länge in cm 125 x 250 183 x 310 185 x 410</p>	<p>Hartfaserplatten</p> 	<p>Beispiele für gängige Abmessungen:</p> <p>Dicke in mm 3,2; 4; 5; 6</p> <p>Breite und Länge in cm 203 x 260</p>

Furniere sind dünne Vollholz-Blätter, in der Regel zwischen 0,5 und 1 mm Dicke. Sie werden im Möbelbau und im Innenausbau verarbeitet.



Schäl furnier. Der Stamm dreht sich in Pfeilrichtung gegen das Messer.



Messer furnier. Die Blätter werden ohne Verschnitt vom Block abgelöst. Ein „ziehender“ Schnitt wird durch Schrägstellung des Messers erreicht.

....und ein paar Informationen zu Arbeitsweise und Werkzeugen

Unfallverhütung

Stechbeitel und Hohleisen sind scharf wie Rasierklingen! Deshalb arbeiten wir mit Stechbeitel und Hohleisen nicht gegen Hand und Körper!

Das Alter der Kinder und deren Geschicklichkeit stehen in einem engen Zusammenhang: für das Arbeiten mit Schnitzwerkzeugen sollen die Kinder deshalb etwa 11 bis 12 Jahre alt sein!

Arbeitsanleitung

Voraussetzung für ein sauberes Arbeiten mit den Schnitzwerkzeugen ist eine exakt geschliffene Klinge. Bei weichen Hölzern reicht die Handkraft aus, um das Stecheisen oder den Hohlbeitel in das Holz zu treiben. Härtere Hölzer können nur mit Hilfe eines Klüpfels ausgestochen werden (Holz auf Holz). Ein Schlosserhammer würde den Schlagkopf des Schnitzwerkzeuges schon innerhalb kurzer Zeit zerstören. Beim Arbeiten mit Stecheisen und Hohlbeitel muss das Werkstück fest eingespannt sein. Man verwendet dazu die Hobelbank und spannt das Werkstück zwischen zwei Bankhaken. Das Holz wird in dünnen Schichten (Spänen) abgetragen. Wir beachten, ob wir in Richtung oder quer zu den Holzfasern (Maserung) schnitzen.

Einrichtung / Werkzeuge

Hobelbank mit Schraubstock und Bankhaken
Lineal, Bleistift
Stechbeitel und Hohleisen
Klüpfel
Feinsäge
Raspel und Feile
Schmirgelpapier